



I miei animali sono infestati dai vermi?

Protocollo semplice per diagnosticare i tuoi animali e prevenire possibili limiti di produzione.

Perché dovrei controllare la presenza di parassiti?

Le infezioni da vermi sono una causa significativa di malattia e rappresentano uno dei più sostanziali fattori limitanti la produzione nei ruminanti.

Come posso verificare la presenza di parassiti?

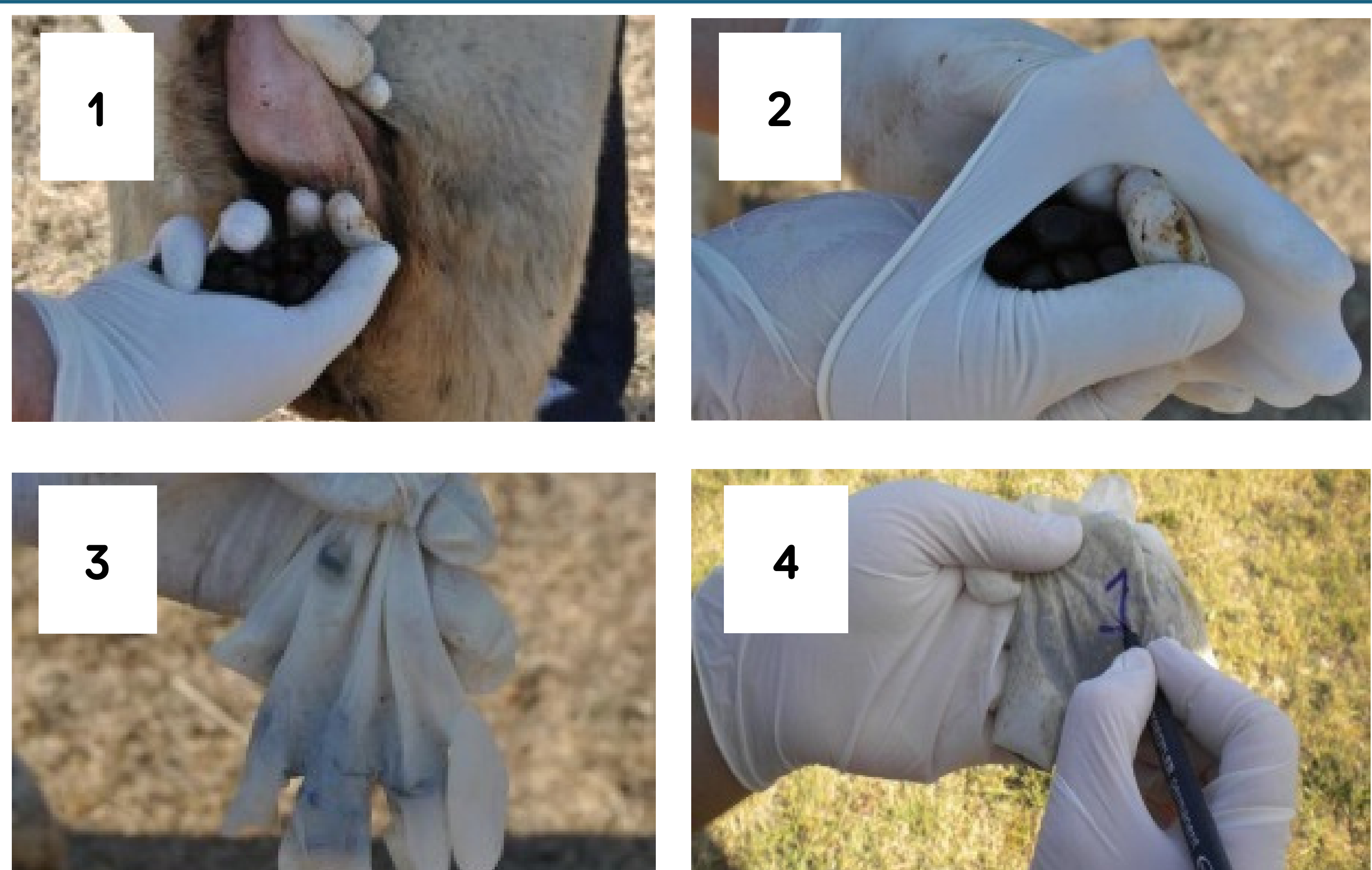
Per valutare la possibile presenza di vermi nella tua fattoria, tu e / o il tuo veterinario potete eseguire una diagnosi raccogliendo le feci dei vostri animali e inviandole per analisi parassitologiche a un laboratorio. Per raccogliere le feci animali, Kaplan ha sviluppato protocolli specifici, 2023:

Raccolta di campioni fecali

- Indossa un paio di guanti puliti
- Prendi un contenitore (sacca o un guanto) in cui raccogliere i campioni
- I singoli campioni di feci devono essere raccolti direttamente dall'ampulla rettale nelle pecore e nelle capre o attraverso l'esplorazione rettale nei bovini.
- Indipendentemente dal numero totale di animali presenti in allevamento, devono essere prelevati 20 campioni: 15 da animali adulti e 5 da animali giovani (rimonte).
- Ogni campione di feci deve pesare almeno 5 g, anche se sarebbero preferibili campioni da 10g.
- I campioni devono essere riposti in contenitori separati (sacchetti o guanti) per garantire che si ottenga un peso identico da ciascun animale quando i campioni arrivano in laboratorio (1,2,3,4).
- È importante evitare di raccogliere le feci a diretto contatto con il suolo, per evitare contaminazioni con uova o larve di nematodi a vita libera.

Conservazione dei campioni di feci

- I campioni devono essere consegnati al laboratorio lo stesso giorno in cui sono stati prelevati, assicurando che la temperatura di trasporto rimanga al di sotto di 10 °C.
- Se non è possibile un'analisi immediata, i campioni possono essere conservati a temperatura di refrigerazione (+ 4-8 °C) per un massimo di cinque giorni (6).
- Se l'analisi viene ritardata oltre i cinque giorni, i campioni fecali devono essere confezionati sotto vuoto in sacchetti di plastica o conservati in modo anaerobico (5) e conservati in frigorifero (6) per un massimo di tre settimane per prevenire la crescita dei funghi.
- I campioni di feci devono essere accompagnati da una scheda aziendale contenente informazioni dell'allevamento (management aziendale, modelli di pascolo e trattamenti antielmintici), che aiuterà il veterinario a interpretare il referto parassitologico



Perché devo seguire un protocollo?

- Senza la corretta applicazione di questo protocollo, la diagnosi potrebbe essere distorta e il risultato potrebbe essere errato.

Quali sono i vantaggi / benefici?

- La diagnosi è facile
- Seguendo questo protocollo, puoi raccogliere tu stesso le feci degli animali in modo corretto. È quindi possibile discutere i risultati dell'analisi con il veterinario per definire un trattamento adeguato.
- La diagnosi è primo step per trattare correttamente gli animali e la raccolta dei campioni è la base per una buona diagnosi.

Per ascoltare il podcast [clicca qui](#) o scannerizza il QR code



Funded by
the European Union